

godło mapy: 531.222.183
nr mapy ewid.gruntów 59

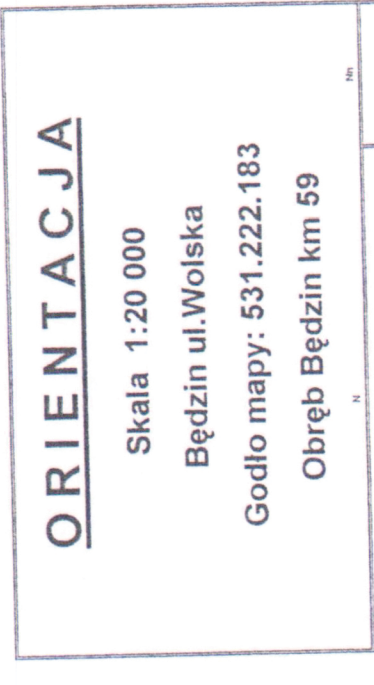
woj: śląskie
powiat: Będzin
jedn.ewid: Będzin
obręb ewid: Będzin

WYRYS Z MAPY ZASADNICZEJ

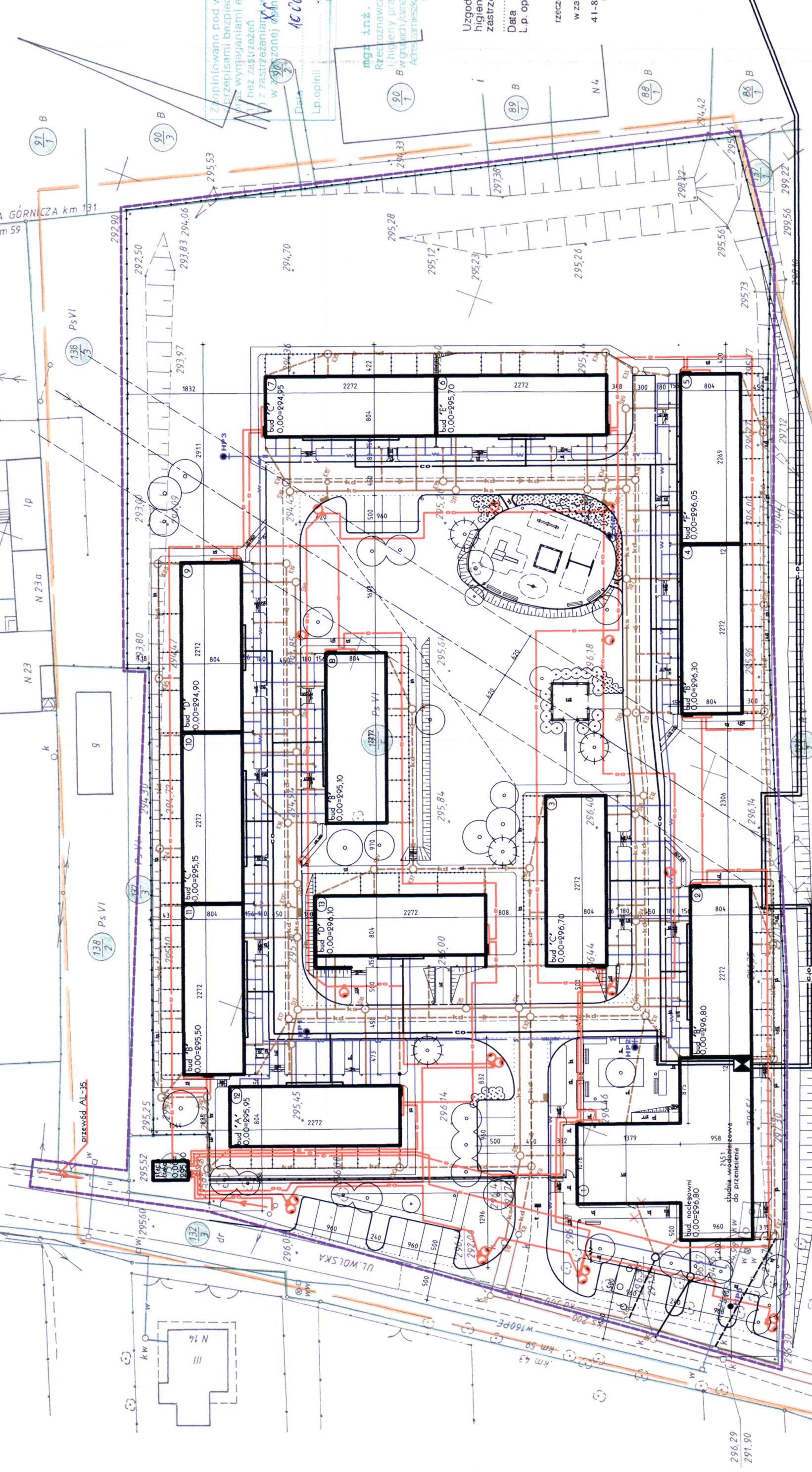
SKALA 1:500

Wyrys powstał przez pomiar uzupełniający z mapy zasadniczej 531.222.183
w skali 1:1000 w ramach KERG 592-243/2007.

Granice działek wniesiono z numerycznej mapy ewidencji gruntów km.59



STAROSTWO POWIATOWE w BĘDZINIE
Powiatowy Urząd Rejonowy Geodezji i Kartografii
w obszarze obszarowej linii
funkcyjnej w terenie aktualność danych mapy zasadniczej
dokumentacji planimetrycznej i wysokościowej
w dniu 5.05.2008 r. 531.222.183
Bieżąca mapa może dotyczyć do czasu
Przebiegająca obok ulicy Wolskiej w Będzinie
dotyczy podległa wykopaniu i zamontowaniu
dotyczy wykopania i zamontowania
Będzin, dnia 29. MAJ 2008
Magdalena Kucharz
Starsza Geodetka
Magdalena Kucharz
Starsza Geodetka



LEGENDA
skala 1:500

	granica opracowania
	proj. budynki
	proj. ogrodzenie
	drogi i parkingi
	stacja TRAF0
	stacja wymiennikowa c.o.
	osiedlowy kanat c.o.
	c.o. - sewstry kanat c.o.
	lampa oświetlenia ulicznego
	przyłącze telefoniczne - projekt wykon operator telefonii
	sieć rozdzielcza en. elektr. - projekt wykon ENION S.A.
	złącze kablowe i tablica licznikowa
	obwód oświetlenia ulicznego
	przyłącze wodociągowe
	hydranty podziemne
	rura ochronna
	kanalizacja sanitarna
	kanalizacja deszczowa
	separator typu "MAS" i wpust burzowy
	strefa ochronna Linii napowietrznej SN 30KV
	studnia wodomierzowa

Zapobiegano pod względem zgodności przepisami bezpieczeństwa i higieny pracy z zagrożeniami ergonomii: w 30% strefy ochronnej linii.

Data: 10.05.2008
Lp. opinii: 10000

mgr inż. Piotr Sikawicz
Rzecznik ds. spraw bezpieczeństwa i higieny pracy, nr uprawnień 177/98
Wzrost/ Ciężar ciała: 1,1, 1,3, 1,4, 2,2, 2,5
Adres: ul. Wolska 59, Będzin
Tel. 231-00-50

Uzgodniono pod względem wymagań higienicznych i zdrowotnych bez zastrzeżeń (z zastrzeżeniami).....
Data: 10.05.2008
Lp. opinii: 10000

mgr inż. Ewa Hajduk
Rzecznik ds. spraw higienicznych w zaprawach budowlanych
w Zakładzie Usług Budowlanych
41-800 Zabrze, ul. Hermitaża 6A/9
tel. 032.275.24-81, 0605 089 410

Zakład Geodezyjno-Kartograficzny
Elzbieta Ciekot
41-250 Czestochowa, ul. Szpitalna 24A/4
NIP: 625-159-10-71, Regon: 2777803813

Geodeta
Zasady 15822
Jadwiga Broczkowska
15715
Zespół budynków socjalnych, Będzin ul. Wolska, działka nr 482/2
PROJEKT BUDOWLANY ZESPÓŁU BUDYNKÓW SOCJALNYCH
Projekt zagospodarowania terenu
skala 1:500
mgr inż. arch. Jan Pudło apr. 482/05
nr rys. Z-1